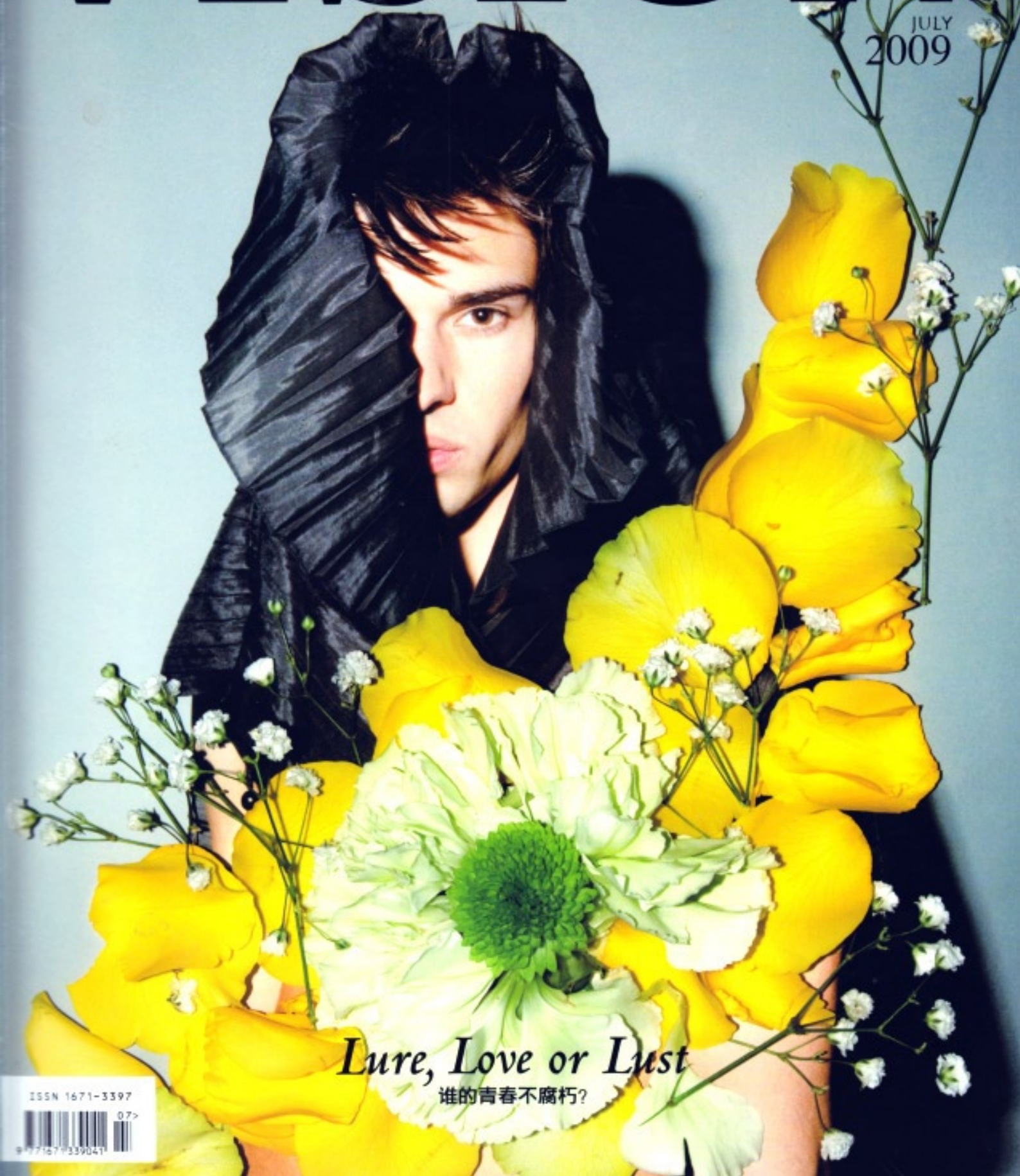


RMB 40.00 HKD 60.00

VISION

青年视觉

JULY
2009



Lure, Love or Lust

谁的青春不腐朽?

ISSN 1671-3397

07>



9 771671 339041

CARAVANS, MOVING WITH COOL AURA

移动的“世外桃源”

text & Photo Mehrzeler



“移动”与“安居”对于高速的生活节奏尤为重要。现在的人们不仅希望保持穿梭不息的动态，也有一种在个性化的居所稳定下来的强烈愿望。Mehrzeller的独特创意在于多重的细胞结构组合型房车，十分便于使用者按照自己的需求和品位组合自己个性化的居所。设计师和建筑师会

根据电脑生成的结构将个性化的空间布置在现实中呈现。房车的设计除了能够满足用户的个性化需求，还能够以固定的方式进行批量生产。这个源于学院研究项目的作品得到很多设计公司的支持，当它逐渐走进现实，人们有望在移动的生活中创造自己心仪的“世外桃源”。

凡是历史悠久又因为各种原因耽误了西方化，都市化进程的国家都在奋起直追。协调文化遗产和现代化生活方式之间的平衡成为工业发展必须要考虑的问题。捷克的设计师 Ondrej Vaclavik 的两个交通工具工业设计体现出对文化、环境和人类的多重关怀。

THE MOVING CZECH CIVILIZATION

行走的文明

——捷克古城的交通的都市化改良

text & Photo Ondrej Vaclavik

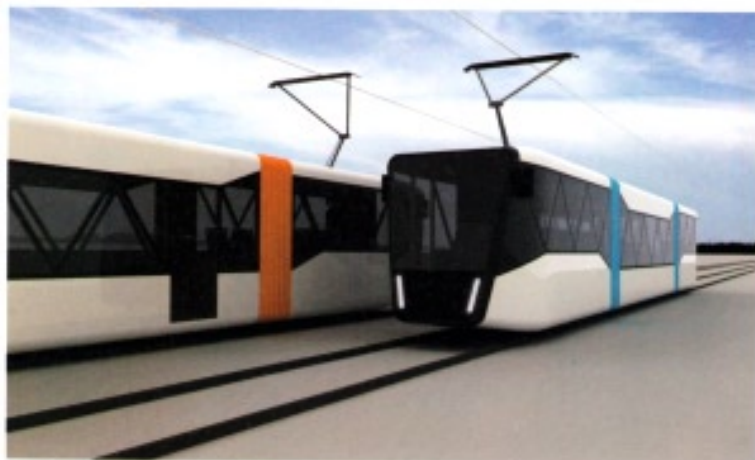
TRAM 22

这个有轨电车的设计来源于建筑结构，石刻形状与多边形窗框形成对比，体现出交通的动态感。车窗的结构为乘客带来不同寻常的窗外风景，来自“建筑”设计的灵感是为了使有轨电车与发展中的都市环境更加匹配。

D1 Motorbike

D1最重要的特点是安全性能极高。而简洁的设计不但增加舒适感和现代感，还降低了成本。安全玻璃连接了玻璃窗框和电动车门。后轮拥有LED灯协助安全信号的发出。

TRAM 22



D1 MOTORBIKE

